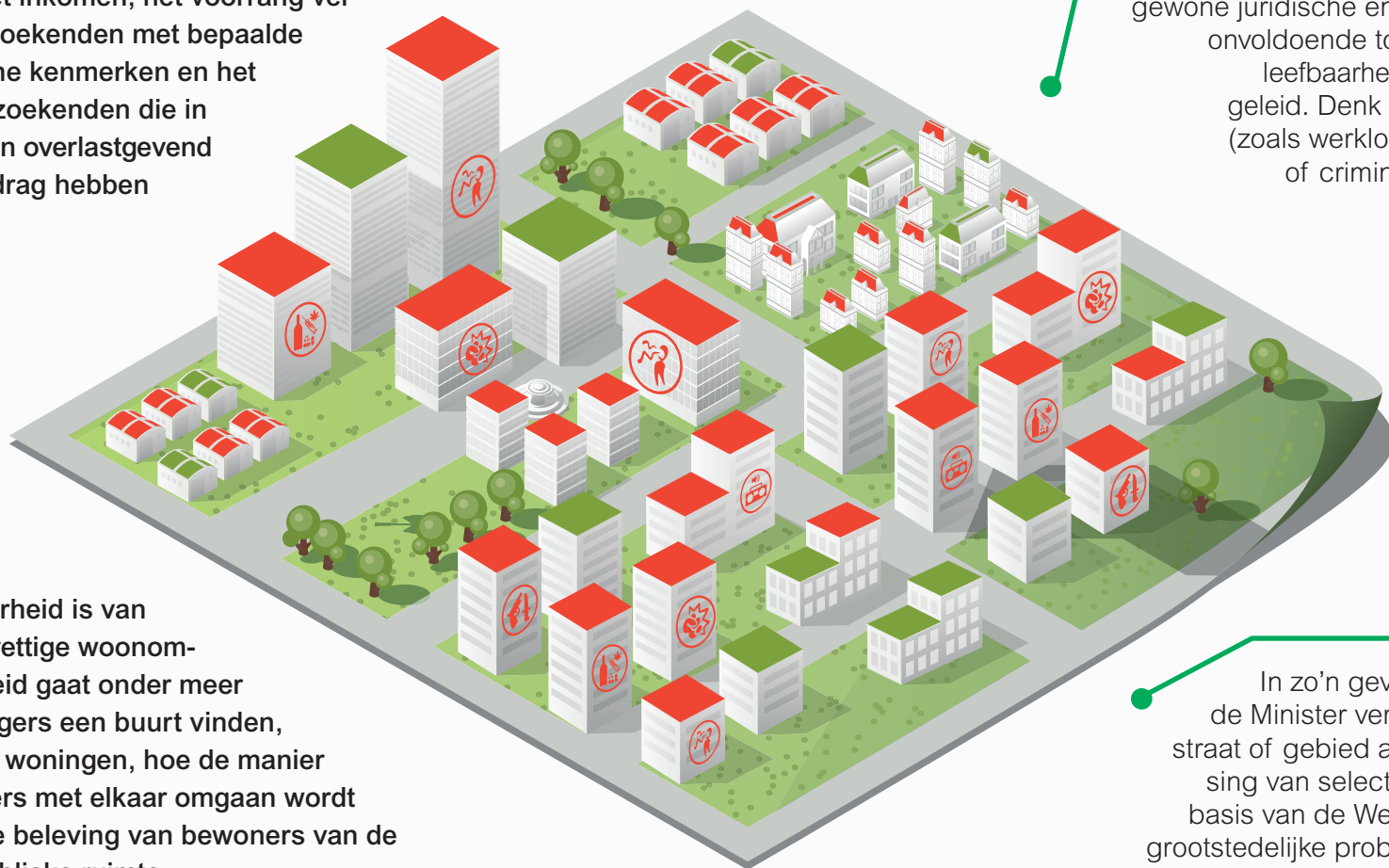


Rotterdamwet

De Rotterdamwet biedt drie instrumenten voor selectieve woningtoewijzing ter verbetering van de leefbaarheid, namelijk het weren van woningzoekenden op basis van de aard van het inkomen, het voorrang verlenen aan woningzoekenden met bepaalde sociaaleconomische kenmerken en het weren van woningzoekenden die in het recente verleden overlastgevend en/of crimineel gedrag hebben ontplooid.



Een goede leefbaarheid is van belang voor een prettige woonomgeving. Leefbaarheid gaat onder meer over hoe veilig burgers een buurt vinden, de kwaliteit van de woningen, hoe de manier waarop de bewoners met elkaar omgaan wordt gewaardeerd en de beleving van bewoners van de kwaliteit van de publieke ruimte.



Grootstedelijke problematiek

Een gebied, straat of complex kan te kampen hebben met ernstige leefbaarheidsproblemen. Problemen waarbij inmiddels duidelijk is geworden dat de inzet van de gewone juridische en niet-juridische middelen onvoldoende tot een verbetering van de leefbaarheid zullen leiden of hebben geleid. Denk aan sociale problematiek (zoals werkloosheid en hangjongeren) of criminaliteit en (drugs)overlast.

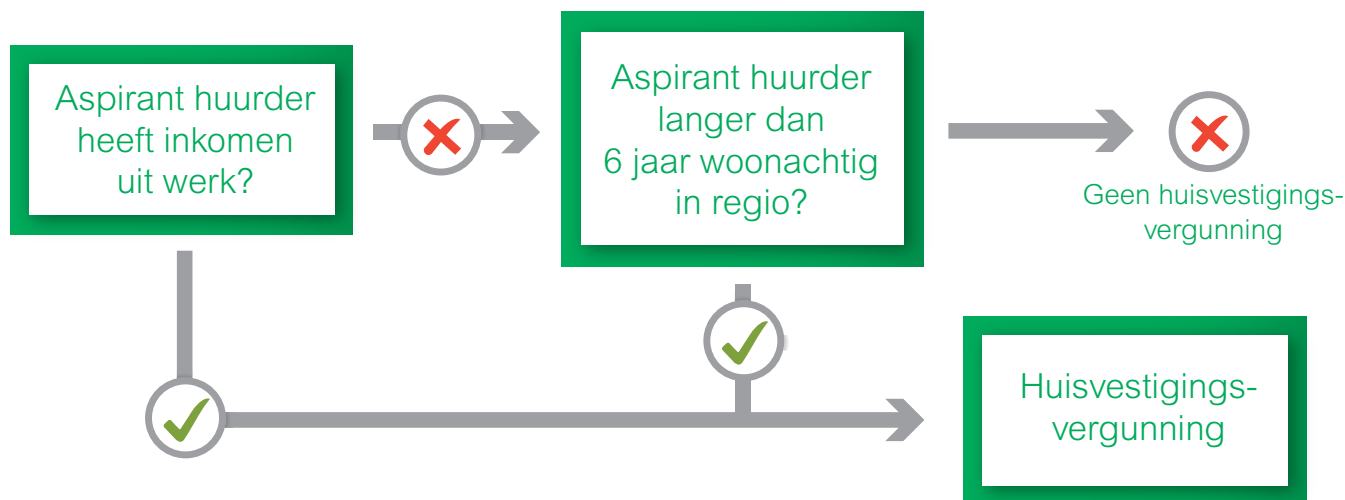


Oplossing

In zo'n geval kan de Gemeenteraad de Minister verzoeken om een complex, straat of gebied aan te wijzen voor toepassing van selectieve woningtoewijzing op basis van de Wet bijzondere maatregelen grootstedelijke problematiek (Rotterdamwet).

Artikel 8 - inkomenseis (€)

Een beperkende maatregel, waarbij alleen personen met werk (uitgezonderd mensen met een ouderdoms- of nabestaandenpensioen en studenten) óf mensen die 6 jaar of langer in regio Rotterdam wonen in aanmerking komen voor een woning in een aangewezen complex, straat of gebied.



Artikel 9 - voorrang (▲)

Een sturende maatregel, waarbij voorrang wordt verleend aan personen die voldoen aan bepaalde vooraf gedefinieerde sociaal economische kenmerken.



Artikel 10 - screening overlastverleden (🚫)

Een beperkende maatregel, waarbij alleen personen die geen verleden hebben met (woon)overlast en crimineel gedrag (antecedenten) in aanmerking komen voor een woning in een aangewezen complex, straat of gebied.

