

## Assetmanagement Rotterdam



Zeker weten dat wij de juiste dingen doen in de stad? En dat iedere euro die wij investeren in de buitenruimte van de stad het maximale effect heeft? Daarvoor zorgen wij met assetmanagement. Zodat Rotterdam er beter van wordt.

De gemeente Rotterdam is in 2013 gestart met assetmanagement. In eerste instantie voor het beheer van de Rotterdamse infra. De komende jaren ligt de focus op verbreding, draagvlak en verdere professionalisering.

### Wat is assetmanagement?

Assetmanagement is de volgende stap in het professioneel beheer van de buitenruimte. De methode, in opmars in Nederland maar ook in de landen om ons heen, helpt bij het kiezen van de juiste maatregelen en het helder kunnen uitleggen ervan. Met 'assetmanagement' zorgen we er nog meer voor dat we ons geld inzetten daar waar dat het hardste nodig is. Het gaat om de juiste balans tussen kosten, prestaties en risico's. Daarbij wordt ook gekeken naar kansen voor de stad.

### Integraal

De gemeente Rotterdam is in 2013 gestart met assetmanagement. Op dit moment gaat het infrabeheer grotendeels volgens de principes van deze methodiek. Maar om de buitenruimte écht integraal te kunnen oppakken, zet Rotterdam nu in op verbreding naar de sectoren Schone Stad en Toezicht & Handhaving. Assetmanagement moet gaan gelden voor het totale beheer van de openbare ruimte. Draagvlak in de organisatie staat daarbij voorop.

### Kern van onze aanpak

- De risico's die het functioneren van de stad bedreigen, staan centraal.
- We zoeken een optimale balans tussen kosten, prestaties en risico's.
- Bij de afweging van maatregelen wordt niet alleen gekeken naar kosten en techniek; de maatregelen zijn direct gekoppeld aan de bredere doelstellingen van de stad.
- Er is inzicht in de opgaven op lange termijn, waardoor werkzaamheden slim kunnen worden gekoppeld en budgetten over meerdere jaren kunnen worden verspreid.
- Assetmanagement maakt het mogelijk om objectief en stadsbreed keuzes te maken en over 'assetgrenzen' heen te kijken.
- De komende jaren blijven we inzetten op verbreding, draagvlak en professionalisering.

Meer informatie  
[rotterdam.nl/assetmanagement](http://rotterdam.nl/assetmanagement)

## Rotterdamse assets



Om de stad in conditie te houden, beheert en onderhoudt de gemeente Rotterdam diverse objecten, oftewel 'assets'. Denk aan bruggen, riolen en groenstroken. Maar ook aan beeldende kunst, wegen, kademuren en lichtmasten. Ze zorgen dat burgers, bedrijven en bezoekers zich ongehinderd en snel kunnen verplaatsen in de stad, bij mooi weer lekker kunnen relaxen in een park en geen natte voeten krijgen na een fikse hoosbui. Assets zijn alle objecten in de buitenruimte die een goed gebruik van de stad mogelijk maken.

### Openbare Werken

- 1.500 km wegen
- 100.000 lichtmasten
- 350 km<sup>2</sup> aan groen en bomen
- 6.000 speeltoestellen
- 930 watergangen
- 2.700 km riolering
- 320 km<sup>3</sup> ondergrond
- 1.130 civiele kunstwerken
- 30 km glooiingen en kademuren
- 300 beeldende kunstwerken/monumenten
- 900 gemalen
- 240 km persleiding
- 7 waterbergingen
- 1.500 duikers
- 600 km aan fietspad
- 120.000 stuks straatmeubilair, banken, borden

### Parkeervoorzieningen

- 16 openbare garages
- 32 stallinggarages
- 4 P+R-terreinen
- 1 parkeerterrein
- 500 technische installaties
- parkeervoorzieningen (divers)

### Schone stad

- 230 textielcontainers
- 40 broodbakken
- 150 kunststofcontainers
- 6.000 containers voor glas/papier/restafval
- 11.000 grijze prullenbakken



# Rotterdamse kernwaarden



De gemeente Rotterdam heeft vele visies op de stad en beleidsnota's geformuleerd. Deze visies geven richting aan hoe de stad er in de toekomst uit zal zien en staan aan de basis van acht Rotterdamse kernwaarden.

Alle assets leveren een bijdrage aan de stad en alle maatregelen in de openbare ruimte moeten bijdragen aan de acht kernwaarden. Op die manier is het beheer en onderhoud van de openbare ruimte direct gekoppeld aan de belangrijkste doelstellingen van de stad.

## Wat zijn kernwaarden?

De Rotterdamse kernwaarden beschrijven de doelstellingen van de stad. Het zijn eigenschappen die inwoners, ondernemers en bezoekers verwachten van Rotterdam. Voor alle mogelijke onderhouds- en beheermaatregelen wordt gekeken hoe zij scoren op deze acht kernwaarden. Zo wordt de oplossing met het meeste resultaat voor de stad bepaald.

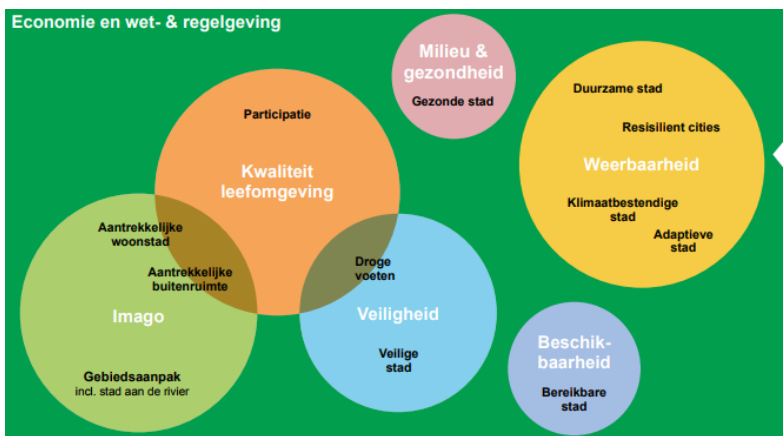
## Rotterdamse kernwaarden

Beschikbaarheid - veiligheid - imago - weerbaarheid - kwaliteit leefomgeving - milieu & gezondheid - economie - wet- & regelgeving

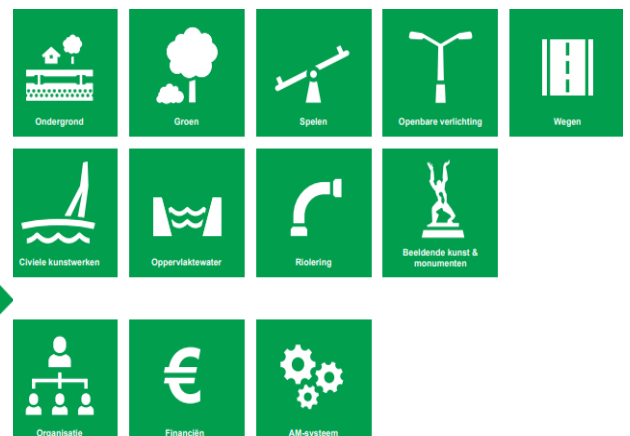
## Kernwaardenmodel

Een kernwaardenmodel wordt gebruikt om de risico's op de acht kernwaarden te waarderen en onderling te vergelijken.

## Rotterdamse kernwaarden als basis voor beheer



## Assets, organisatie, financiën en systeem



## Risicogestuurd beheer



**Geen aantrekkelijke stad zonder een openbare ruimte die op orde is: veilig, beschikbaar en toegankelijk. De gemeente Rotterdam monitort alle assets met inspecties, risicoanalyses en rendementsberekeningen. Als alle risico's voor de stad in kaart zijn gebracht, wordt duidelijk welke knelpunten met voorrang moeten worden aangepakt. Daarbij wordt gekozen voor de maatregel met het hoogste rendement voor de stad. Ook kunnen maatregelen voor verschillende assets onderling worden vergeleken.**

### Afweging maatregelen

Assetmanagement begint met het in kaart brengen van de kernwaarden. In een kernwaardenmodel worden de risico's op de acht kernwaarden gewaardeerd en onderling vergeleken. Een risico is een gebeurtenis met een negatief effect op een of meer van de Rotterdamse kernwaarden. Het falen van een schakelbediening van een brug is een risico voor de beschikbaarheid van een brug. En het verstopt raken van een rioolpomp is een risico voor de kwaliteit van de leefomgeving (stankoverlast).

### Risico = kans x effect

Ieder risico krijgt een score: de kans van optreden wordt vermenigvuldigd met het bijhorend effect op de kernwaarden. Alle risico's en maatregelen worden uitgedrukt in euro's, dus ook de risico's op imagoschade of op de kwaliteit van de leefomgeving. Op die manier worden maatregelen onderling vergelijkbaar en wordt duidelijk welke oplossing het meeste rendement heeft voor de stad.

### Evaluatie

We blijven de prestatie van onze assets monitoren. Zo kunnen we zien of we de juiste beslissing hebben genomen. Daar kunnen wij in de toekomst weer van leren, en bijsturen waar nodig.

### Voorbeeld

#### Op zoek naar het meeste rendement

Met telemanagement kunnen lichtmasten op afstand worden beheerd. Deze techniek vraagt een investering voor elke lichtmast, maar levert grote voordelen op. Stringen worden direct waargenomen en daarnaast gaat de melding onmiddellijk naar de aannemer. Het gevolg: minder klachten van burgers. Ook kan de gemeente met telemanagement energie besparen. De lichtintensiteit in een wijk kan op afstand worden aangepast om de veiligheid te verbeteren.

Telemanagement lijkt qua kosten in eerste instantie niet de meest rendabele maatregel, maar de investering wordt goedge maakt door het effect op veiligheid, imago en leefbaarheid. De implementatie gebeurt het eerst in de gebieden waar de risico's het hoogst zijn. Zo wordt het meeste rendement gehaald.

## Ons team



De Rotterdamse assetmanagers delen hun ervaringen graag. Met collega's van de gemeente Rotterdam, maar ook met vakgenoten bij andere gemeenten in het land, professionals bij kennisinstellingen of andere geïnteresseerden.

Inhoudelijke vragen over de Rotterdamse aanpak assetmanagement? Neem dan gerust contact met ons op.

### **Kambiz Elmi Anaraki**

**(civiele kunstwerken, beeldende kunst en monumenten)**

E-mail [k.elmianaraki@rotterdam.nl](mailto:k.elmianaraki@rotterdam.nl)

Telefoon 06 22 97 82 32

### **Wim van der Meer**

**(riolering)**

E-mail [fw.vandermeer@rotterdam.nl](mailto:fw.vandermeer@rotterdam.nl)

Telefoon 06 20 40 47 00

### **Tony Pipping**

**(groen en spelen)**

E-mail [tj.pipping@rotterdam.nl](mailto:tj.pipping@rotterdam.nl)

Telefoon 06 22 97 80 07

### **Marc Roosenschoon**

**(parkeervoorzieningen)**

E-mail [me.roosenschoon@rotterdam.nl](mailto:me.roosenschoon@rotterdam.nl)

Telefoon 06 53 82 60 57

### **Edo Roldan Sanchez**

**(ondergrond)**

E-mail [ea.roldansanchez@rotterdam.nl](mailto:ea.rolsansanchez@rotterdam.nl)

Telefoon 06 10 48 33 74

### **Leonard van der Velde**

**(wegen en openbare verlichting)**

E-mail [lc.vandervelde@rotterdam.nl](mailto:lc.vandervelde@rotterdam.nl)

Telefoon 06 19 66 33 40

### **Johan Verlinde**

**(water, gemalen en persleidingen)**

E-mail [j.verlinde@rotterdam.nl](mailto:j.verlinde@rotterdam.nl)

Telefoon 06 10 18 23 68